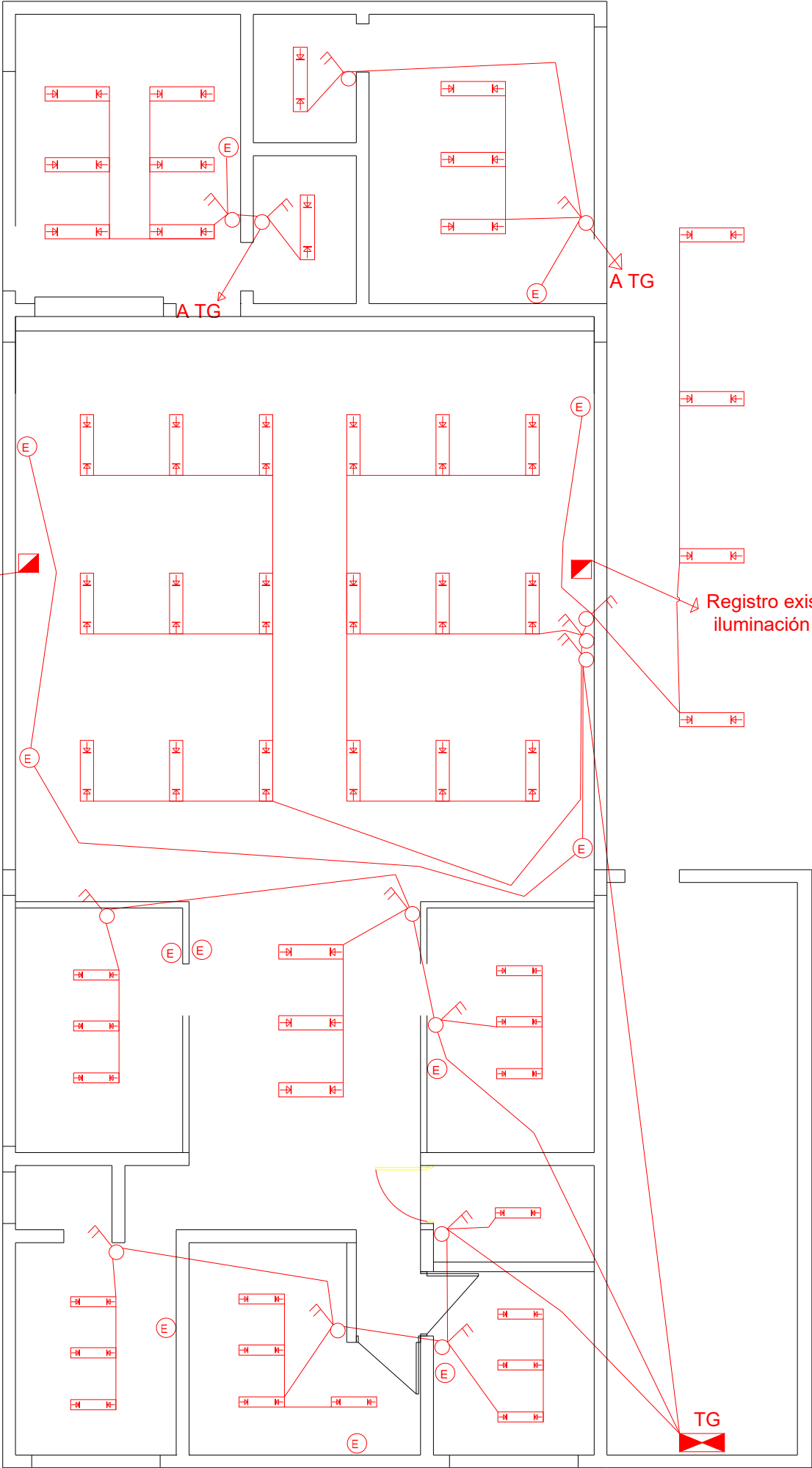


REFERENCIAS

INTERRUPTORES	LUMINARIAS
<div><div>Unipolar</div><div>Bipolar</div><div>Combinación</div></div>	<div><div>Punto de luz (centro)</div><div>Punto de luz (brazo)</div><div>Equipo de brazo en columna o muro</div><div>Equipo 2 tubos led 120cm</div><div>Equipo 1 tubos led 120cm</div><div>Equipo 2 tubos led 60cm</div><div>Equipo 1 tubos led 60cm</div><div>Reflector led</div></div>
OTROS	OTROS
<div><div>3 en línea con corte bipolar</div><div>3 en línea</div><div>Schuko</div><div>Schuko con corte bipolar</div></div>	<div><div>Interruptor de corte de potencia</div><div>Caja general de protección</div><div>Gabinete reactiva</div><div>Equipo aire acondicionado</div><div>Extractor de aire</div><div>Termotanque</div><div>Campana timbre 230v</div><div>Iluminación de emergencia</div><div>Iluminación emergencia salida</div><div>Equipo de Ceibal</div><div>Fotocélula</div><div>Sensor de movimiento</div></div>
CÁMARAS Y COLUMNAS	OTROS
<div><div>Cámara 20x20</div><div>Cámara 40x40</div><div>Cámara 60x60</div><div>Columna de Hormigón</div><div>Columna de Madera</div><div>Columna de Hierro</div></div>	<div><div>Interruptor de corte de potencia</div><div>Caja general de protección</div><div>Gabinete reactiva</div><div>Equipo aire acondicionado</div><div>Extractor de aire</div><div>Termotanque</div><div>Campana timbre 230v</div><div>Iluminación de emergencia</div><div>Iluminación emergencia salida</div><div>Equipo de Ceibal</div><div>Fotocélula</div><div>Sensor de movimiento</div></div>
TABLEROS	OTROS
<div><div>Medidor de UTE</div><div>Tablero</div></div>	<div><div>Iluminación de emergencia</div><div>Iluminación emergencia salida</div><div>Equipo de Ceibal</div><div>Fotocélula</div><div>Sensor de movimiento</div></div>

Registro existente de iluminación

Registro existente de iluminación



<div><div></div><div>DIRECCIÓN SECTORIAL DE INFRAESTRUCTURA COMISIÓN DESCENTRALIZADA CANELONES OESTE</div></div>		
OBRA: ESCUELA N°166-244 Calle Grecia	LOCALIDAD: LAS PIEDRAS DEPARTAMENTO: CANELONES	FECHA: 06/2023 ESCALA:
PLANO DE: ELECTRICA		LAMINA Nro: 1
ARQUITECTO: YAMILES NUÑEZ		FIRMA:
AYTE. de ARQ.:		FIRMA:
TECNICO: RUBEN SELLANES		FIRMA: